



PermakulturLEBEN
Prozessbegleitung Kurse Netzwerk

Permakultur an Schulen

Gemeinsam mit Schulkindern Aussen-
Lernräume gestalten.
Ein Beispiel-Gestaltungsprozess im
Zeitraum eines Jahreszyklus.



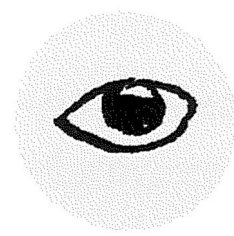
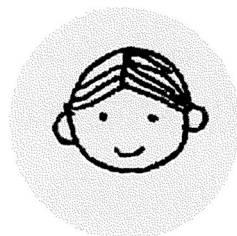
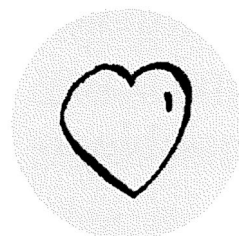
Permakultur an Schulen – Jahreszyklus

An je vier Tagen* im Frühling, Sommer, Herbst und Winter begeben wir uns mit den Kindern (und Eltern und Team) auf eine kreative Gestaltungsreise rund um das Schulareal.

Die Reise beinhaltet Themen sowohl zur Permakultur-Ethik (Earth Care, People Care, Fair Share), sowie zu den gestalterischen Prinzipien der Permakultur.

Jeder Tag basiert auf Aktivitäten, die Hand, Herz, Kopf und Auge aktivieren und bietet somit eine ganzheitliche Sicht auf die Einbeziehung von Kindern in das Lernen im Freien.

*: z.B. aufgeteilt in je 1 Tag während vier Wochen



Jahreszyklus

Zyklen

Die kreative Gestaltung gemeinsam mit den interessierten Kindern, Eltern und/oder dem Leitungsteam braucht Zeit. Wir nutzen den Jahreszyklus, um allen Beteiligten diesen Raum geben zu dürfen.

Dennoch geht es darum, bereits an jedem Tag ins Handeln zu kommen. So können wir im Aussenraum bereits sehr aktiv entdecken, umsetzen und lernen.

In den Zeiten zwischen den Gestaltungsblöcken, kreieren wir in der Schule Räume für Ideen und Feedback mittels Briefkastens, Pinwand oder anderen passenden Ideen.

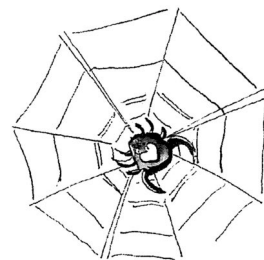
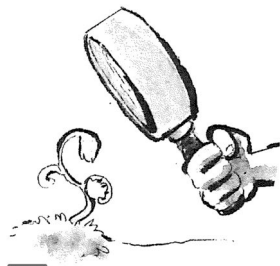


Jahreszyklus

Frühling (Zeit des Entdeckens und Beobachtens)

Im Fokus dieser vier Tage steht das **Beobachten der Natur**, die Suche nach Mustern, sowie die Integration der vielen Lebewesen in unser Bewusstsein. **Wir starten zudem ein kleines Gärtli.**

Wir sähen Popcorn-Mais, diverses Gemüse und setzen Kartoffeln, sitzen im Gras oder Wald und beobachten mit allen Sinnen, machen Feuer, Kochen zusammen, suchen nach Mustern in der Natur, erfinden Geschichten und ganz wichtig – es gibt auch viel Freiraum fürs spielen !

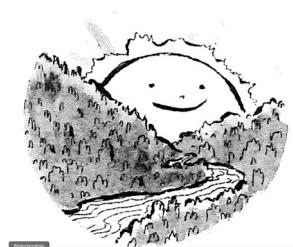


Jahreszyklus

Sommer (Der Traum / die Vision entsteht)

Im Fokus dieser vier Tage steht das Träumen und die **Vision eines künftigen Aussenklassenzimmers**.

Und wir nutzen die Jahreszeit, um weiter das Land ums Schulhaus zu beobachten, entdecken Randzonen sowie die Diversität auf dem Gelände und befassen uns mit dem Aufbau eines grösseren Kompostsystems.

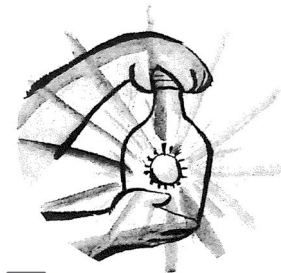


Jahreszyklus

Herbst (Wir entwickeln ein erstes Grobdesign)

Im Fokus dieser vier Tage steht das kreative **Entwickeln von möglichen Elementen** und deren Vernetzung im künftigen Aussenklassenzimmer. Ein Grobdesign entsteht.

Und wir nutzen die Jahreszeit, um weiter das Land ums Schulhaus zu beobachten, ernten erste Gemüse und befassen uns wie wir diese geerntete Energie speichern können.



Jahreszyklus

Winter (Die ersten Umsetzungs-Schritte werden vorbereitet)

Im Fokus dieser vier Tage steht die Weiterentwicklung eines Grobdesigns. **Gemeinsam werden die ersten kleinen Schritte** für den nächsten Frühling geplant.

Und wir nutzen die Jahreszeit, um weiter das Land ums Schulhaus zu beobachten. Was geht in Winterruhe und wo krabbelt es noch immer? Wir befassen uns zudem mit der Nutzung der vor Ort vorhandenen Ressourcen.





PermakulturLEBEN
Prozessbegleitung Kurse Netzwerk

Kontakt:

PermakulturLEBEN
c/o Hutzli Management GmbH
Ivo Hutzli
Auf dem Guger 17
4917 Busswil bei Melchnau

www.permakultur-leben.ch
info@permakultur-leben.ch
+41 78 751 55 29

